

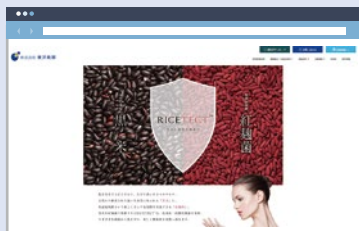
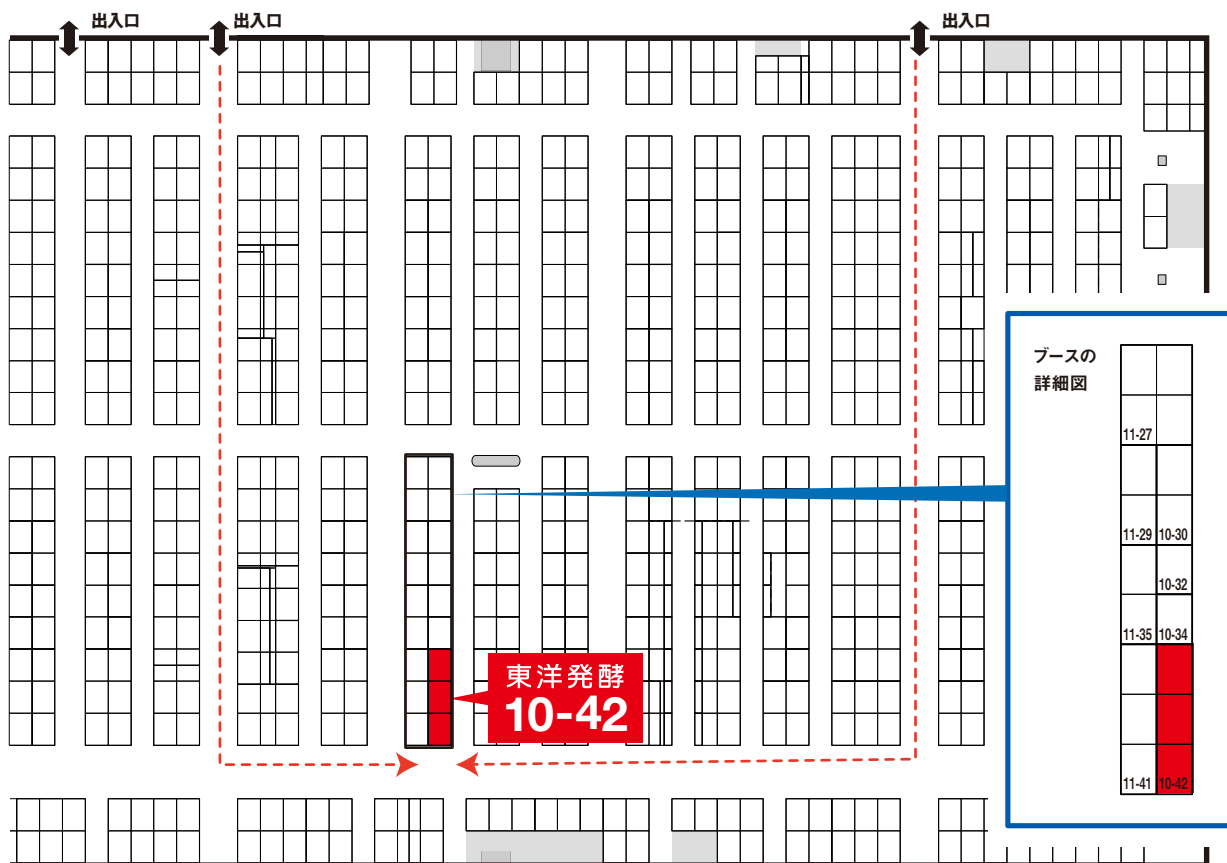
「第12回 化粧品開発展[東京]-COSME Tech 2022 TOKYO-」出展のご案内

拝啓 貴社ますますご清栄のこととお慶び申し上げます。平素は格別のご高配を賜り、厚く御礼申し上げます。このたび、弊社は、「第12回化粧品開発展-COSME Tech TOKYO」に出展し、新素材『^{ライステクト}RICETECT™』とそのOEM提案品を展示いたします。『ライステクト』原液と、そのOEM提案品をご体験いただけるブースを用意し、新素材の開発背景から、提案品のアレンジに至るまで、ご案内いたします。ぜひ皆様にご来場いただきたく、ご案内申し上げます。

敬具

会期 2022年1月12日(水)～14日(金) 10:00～18:00 (最終日のみ 17時終了)

会場 東京ビッグサイト 東4-5 原料・添加剤ゾーン **ブース10-42**



ライステクト配合化粧品OEMのご案内!

弊社公式サイトに、ライステクトの特長と配合化粧品OEMのご案内ページを用意しております。ぜひQRコードからご覧ください。



出展の見どころ

新
原
料

「守る」を追求した発酵原料

RICETECT™

- 北海道唯一の黒米品種「きたのむらさき」を、豆腐乳由来の紅麹菌で発酵させたオリジナル原料です。
- 抗炎症、抗酸化、保湿、バリア機能改善など、外部刺激からの様々なストレスから肌を守る効果があります。
- 中文 INCI 対応、中国向け化粧品にも配合可能です。
- 基礎化粧品からファンデーションなど幅広く配合できます。
- 最大7つの添加物フリー、最大配合 15% のサンプルあります。

[展示品・サンプル]

・化粧水 ・美容液 (オイルフリー・オイルイン)
・クリーム ・ファンデーション



肌の内側から湧き出るうるおい

YUKIME®

- 北海道神居山の雪解け水と無農薬・無化学肥料で育ったヒトにも環境にも優しい玄米「ゆきひかり」を、こだわりの製法で発芽させ、酵母発酵しました。
- 皮膚の表皮と真皮に働きかけることで、肌細胞が保湿成分を作りだし、肌の生まれ変わりを促します。
- YUKIME® は、潤いキープ力や浸透性に優れ、保湿に特化したシリーズ化が可能です。
- YUKIME® 特設サイトへ誘導する商標ロゴマークをご利用いただけます。
- 最大7つの添加物フリー、原液のテクスチャ、保湿感をダイレクトに感じられるサンプルあります。

[展示品・サンプル]

・クレンジング ・化粧水 2 種 ・美容液 ・ジェル
・クリーム



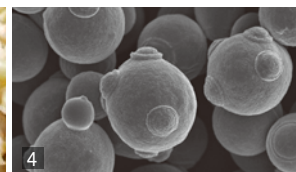
1. 古代の神秘「黒米」



2. 無添加発酵「紅麹菌」



3. 雪国・北海道品種で低アレルゲン米の「ゆきひかり」。



4. ラカンセア属酵母



発酵原料の特長と配合化粧品を動画でご案内しています。QRコードからどうぞ！

株式会社東洋発酵の公式ホームページからご覧いただけます。



RICETECT™



YUKIME®

出展社セミナーのご案内

無 料

外部ストレスから肌を“守る” 新発酵原料「RICETECT」

1月12日(水) 15:15～15:45
セミナー会場: F

常に様々なストレスに曝されている現代人の肌。抗炎症・抗酸化機能を発揮する RICETECT で肌を守る化粧品を作りませんか。RICETECT で肌を守る化粧品を作りませんか。

※出展内容は都合により変更になる場合があります。あらかじめご了承ください。